

شروع استخدام الإنترنت و خدماتها لدى طلبة العلوم
الاقتصادية بجامعة عمار التليجي بالاغواط –
دراسة ميدانية استطلاعية .

03000

m.houari@mail-lagh-univ.dz

03000

ouinteny@mail.lagh-univ.dz

_____:

- 1
- 2
- 3
- 4
- 5

.1
(1.1

(1.1.1

:[2]

.1
.2
.3

:[3](EAO)

(1.2.1

[4]

.1
.2
.3

:(Télé-enseignant)

(1.3.1

(multimédia

interactive)

. [5]

(télé-enseignement)

(williams)

: [6]

.1

.2

.3

.4

:

- 1

- 2

- 3

- 4

- 5

-

- 7

- 8

- 9

-10

-11

-12

-13

(...)

.

: .2

: (1.2

2002/2001

1275

236

% 55

%41.50

%.%58.50

%.%64.40 ()

.

:01

41.53	98		
58.47	138		
65.68	155	22 - 20	
34.32	81	27 - 22	
17.80	42		
17.80	42		
64.41	152		
17.80	42		
42.19	109		
36.02	85		

: (2.2)

24

: (3.2)

spss

.anova.

: (4.2)

:

.1

2002/2001

.2

.3

(5.2

:

03 02

: 02

0.00	82.20	17.80	0	194	42	
0.00	87.30	12.70	0	206	30	
1.30	57.20	41.50	03	135	98	

: 03

(%)		(%)		
86.40	204	85.60	202	
2.10	5	0.80	2	
5.50	13	3.40	8	
0.40	1	0.40	1	
0.60	13	9.80	23	

2002

: 04

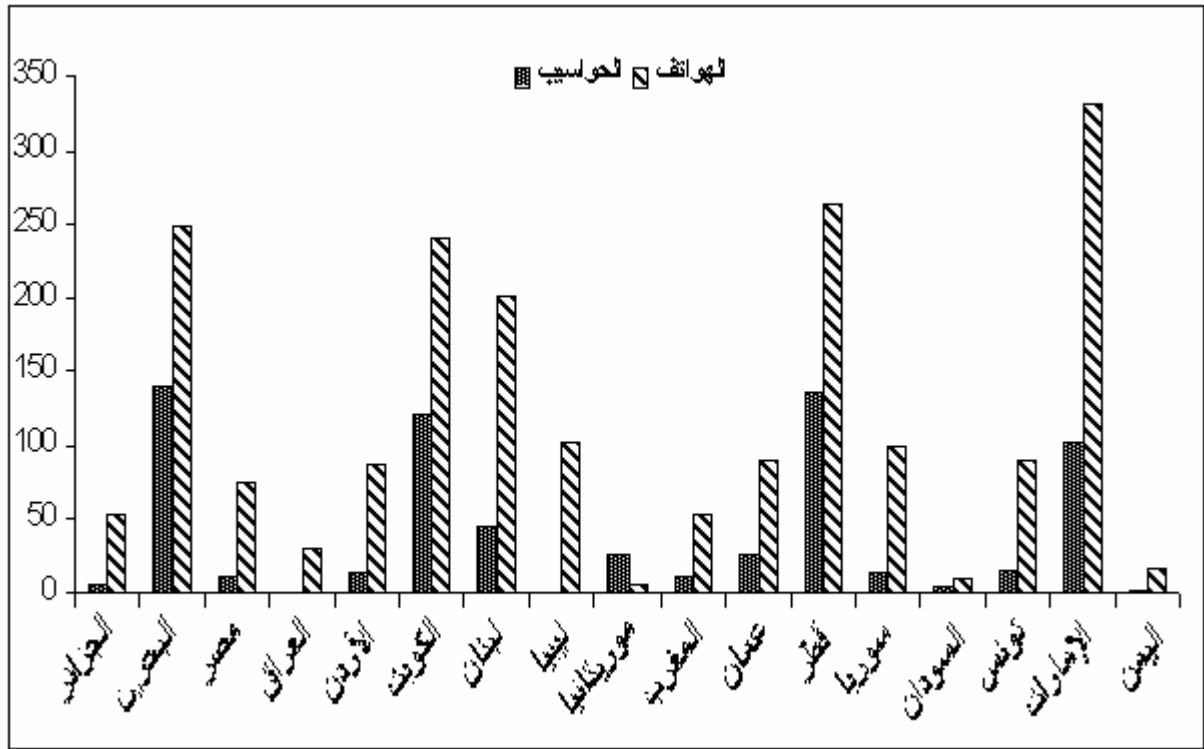
()	(1000 2000)	(1000 1999)	(1000 1999)	
0	0	52	6	
62	17	249	140	
7	1	75	12	
0	0	30	0	
14	1	87	14	
53	23	240	121	
70	12	201	46	
1	0	101	0	
0	0	6	27	
2	0	53	11	
20	3	90	26	
76	1	263	136	
1	0	99	14	
0	0	9	3	
12	0	90	15	
167	92	332	102	
1	0	17	2	

. 2002

:

.4

:1



82.20

%

% 87.30

.% 41.50

. 2002

.14

:05

(%)		
43.64	103	
56.36	133	
100.00	236	

:06

(%)		
36.89	38	
18.45	19	
44.66	46	
100.00	103	

:07

(%)		
49.51	51	
5.83	6	
43.69	45	
0.97	1	
100.00	103	

:08

(%)		
32.04	33	(Web)
8.74	9	
4.85	5	(chat)
15.53	16	
30.01	31	
7.77	8	
0.97	1	
100.00	103	

% 44.66
 % 18.45 % 36.89
 (%49.51)
 % 0.97
 (chat)
 video-)
 (conferencing
 :
 .1
 () .2
 .3
 .4
 15.53 % 4.85 % 32.04
 % 30.01 %
 .% 7.77

:09

(%)		
24.27	25	
1.94	2	
1.94	2	
71.84	75	
100.00	103	

% 71.84

% 24.27

% 65.05

% 26.21

:10

(%)		
8.74	9	
65.05	67	
26.21	27	
100.00	103	

:11

(%)		
8.74	9	
39.81	41	
47.57	49	
3.88	4	
100.00	103	

% 47.57

% 39.81

: 12

%		
46.60	48	
27.18	28	
7.77	8	
18.45	19	
100.00	103	

12

% 46.60

7.77

.% 27.18

.%

)

.(

: 13

%		
31.07	32	
41.75	43	
27.18	28	
100.00		

% 31.07

⋮

.

⋮

.

⋮

.

.

.

.

.

.

⋮

-

-

⋮

.

⋮

...

.

.

.- .1996 - . [1]

: .1985 - . [2]

- - . [3]

. 2000 40

: . - 1997 - . [4]

.- - . [5]
.2001

: - . - . [6]
. 2002